

Allegato I

La Formazione via *e-Learning* sulla sicurezza e salute sul lavoro

Premessa

La formazione alla sicurezza svolta in aula ha rappresentato tradizionalmente il modello di formazione in grado di garantire il più elevato livello di interattività.

L'evoluzione delle nuove tecnologie, dei cambiamenti dei ritmi di vita (sempre più frenetici e, quindi, con poco tempo a disposizione) e della stessa concezione della formazione, ai sensi delle linee guida per il 2010 concordate tra Governo, Regioni e parti sociali, in uno con l'esigenza sempre più pressante di soddisfare gli interessi dell'utente, hanno reso possibile l'affermazione di una modalità peculiare e attuale di formazione a distanza, indicata con il termine *e-Learning*.

Per *e-Learning* si intende un modello formativo interattivo e realizzato previa collaborazione interpersonale all'interno di gruppi didattici strutturati (aule virtuali tematiche, seminari tematici) o semistrutturati (*forum* o *chat* telematiche), nel quale opera una piattaforma informatica che consente ai discenti di interagire con i tutor e anche tra loro. Tale modello formativo non si limita, tuttavia, alla semplice fruizione di materiali didattici via internet, all'uso della mail tra docente e studente o di un *forum online* dedicato ad un determinato argomento ma utilizza la piattaforma informatica come strumento di realizzazione di un percorso di apprendimento dinamico che consente al discente di partecipare alle attività didattico-formative in una comunità virtuale. In tal modo si annulla di fatto la distanza fisica esistente tra i componenti della comunità di studio, in una prospettiva di piena condivisione di materiali e conoscenze, di conseguenza contribuendo alla nascita di una comunità di pratica online.

A questo scopo, ruolo fondamentale è riservato agli *e-tutor*, ossia ai formatori, i quali devono essere in grado di garantire la costante raccolta di osservazioni, esigenze e bisogni specifici degli utenti, attraverso un continuo raffronto con utenti, docenti e comitato scientifico.

Nell'attività *e-learning* va garantito che i discenti abbiano possibilità di accesso alle tecnologie impiegate, familiarità con l'uso del personal computer e buona conoscenza della lingua utilizzata.

La formazione via *e-Learning*

Si potrà ricorrere alla modalità *e-Learning* qualora ricorrano le seguenti condizioni:

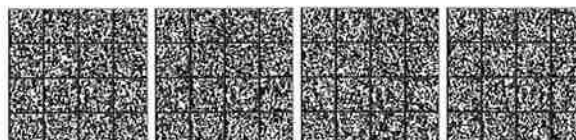
a) Sede e strumentazione

La formazione può svolgersi presso la sede del soggetto formatore, presso l'azienda o presso il domicilio del partecipante, purché le ore dedicate alla formazione vengano considerate orario di lavoro effettivo. La formazione va realizzata attraverso una strumentazione *idonea a permettere* l'utilizzo di tutte le risorse necessarie allo svolgimento del percorso formativo ed il riconoscimento del lavoratore destinatario della formazione.

b) Programma e materiale didattico formalizzato

Il progetto realizzato dovrà prevedere un documento di presentazione con le seguenti informazioni:

- Titolo del corso;
- ente o soggetto che lo ha prodotto;
- obiettivi formativi;



- struttura, durata e argomenti trattati nelle unità didattiche. Tali informazioni non sono necessarie in relazione alla formazione dei lavoratori, trattandosi di formazione generale. Se del caso, ove previsto dal presente accordo, devono essere indicati i rischi specifici del comparto produttivo di appartenenza e sul quale si svolgerà attività di formazione;
- regole di utilizzo del prodotto;
- modalità di valutazione dell'apprendimento;
- strumenti di *feedback*.

c) Tutor

Deve essere garantito un esperto (*tutor* o docente) a disposizione per la gestione del percorso formativo. Tale soggetto deve essere in possesso di esperienza almeno triennale di docenza o insegnamento o professionale in materia di tutela della salute e sicurezza sul lavoro maturata nei settori pubblici o privati.

d) Valutazione

Devono essere previste prove di autovalutazione, distribuite lungo tutto il percorso. Le prove di valutazione "in itinere" possono essere effettuate (ove tecnologicamente possibile) in presenza telematica. La verifica di apprendimento finale va effettuata in presenza. Delle prove e della verifica finale deve essere data presenza agli atti dell'azione formativa.

e) Durata

Deve essere indicata la durata del tempo di studio previsto, il quale va ripartito su unità didattiche omogenee.

Deve essere possibile memorizzare i tempi di fruizione (ore di collegamento) ovvero dare prova che l'intero percorso sia stato realizzato.

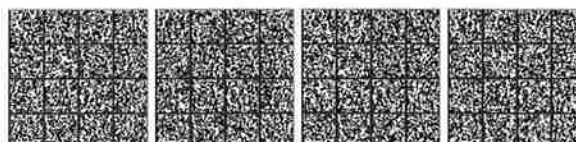
La durata della formazione deve essere validata dal tutor e certificata dai sistemi di tracciamento della piattaforma per l'*e-Learning*.

f) Materiali

Il linguaggio deve essere chiaro e adeguato ai destinatari.

Deve essere garantita la possibilità di ripetere parti del percorso formativo secondo gli obiettivi formativi, purché rimanga traccia di tali ripetizioni in modo da tenerne conto in sede di valutazione finale, e di effettuare stampe del materiale utilizzato per le attività formative.

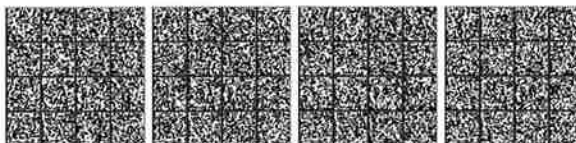
L'accesso ai contenuti successivi deve avvenire secondo un percorso obbligato (che non consenta di evitare una parte del percorso).



Allegato 2 - Individuazione macrocategorie di rischio e corrispondenze ATECO 2002_2007

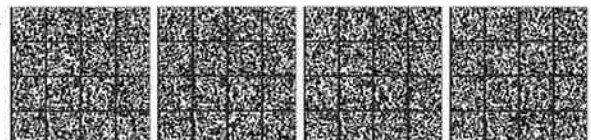
Rischio BASSO

ATECO 2002		ATECO 2007	
Commercio ingrosso e dettaglio Attività artigianali non assimilabili alle precedenti (carrozzerie, riparazione veicoli lavanderie, panificatori, pasticceri, ecc.) Alberghi, ristoranti	G	6 - COMMERCIO ALL'INGROSSO E AL DETTAGLIO; RIPARAZIONE DI AUTOVEICOLI E MOTOCICLI 45 - COMMERCIO ALL'INGROSSO E AL DETTAGLIO E RIPARAZIONE DI AUTOVEICOLI E MOTOCICLI 46 - COMMERCIO ALL'INGROSSO, ESCLUSO QUELLO DI AUTOVEICOLI E DI MOTOCICLI 47 - COMMERCIO AL DETTAGLIO, ESCLUSO QUELLO DI AUTOVEICOLI E DI MOTOCICLI	
		I - ATTIVITÀ DEI SERVIZI DI ALLOGGIO E DI RISTORAZIONE 55 - ALLOGGIO 56 - ATTIVITÀ DEI SERVIZI DI RISTORAZIONE	
Assicurazioni	J	K - ATTIVITÀ FINANZIARIE E ASSICURATIVE 64 - ATTIVITÀ DI SERVIZI FINANZIARI, (ESCLUSE LE ASSICURAZIONI E I FONDI PENSIONE) 65 - ASSICURAZIONI, RASSICURAZIONI E FONDI PENSIONE, ESCLUSE LE ASSICURAZIONI SOCIALI OBBLIGATORIE 66 - ATTIVITÀ AUSILIARIE DEI SERVIZI FINANZIARI E DELLE ATTIVITÀ ASSICURATIVE	
Innovazioni, Informatica	K	L - ATTIVITÀ IMMOBILIARI 68 - ATTIVITÀ IMMOBILIARI M - ATTIVITÀ PROFESSIONALI, SCIENTIFICHE E TECNICHE 69 - ATTIVITÀ LEGALI E CONTABILITÀ 70 - ATTIVITÀ DI DIREZIONE AZIENDALE E DI CONSULENZA GESTIONALE 71 - ATTIVITÀ DEGLI STUDI DI ARCHITETTURA E D'INGEGNERIA; COLLAUDI ED ANALISI TECNICHE 72 - RICERCA SCIENTIFICA E SVILUPPO 73 - PUBBLICITÀ E RICERCA DI MERCATO 74 - ALTRE ATTIVITÀ PROFESSIONALI, SCIENTIFICHE E TECNICHE 75 - SERVIZI VETERINARI 76 - ATTIVITÀ DI NOLEGGIO E LEASING OPERATIVO 77 - ATTIVITÀ DI RICERCA, SELEZIONE, FORNITURA DI PERSONALE 78 - ATTIVITÀ DEI SERVIZI DELLE AGENZIE DI VIAGGIO, DEI TOUR OPERATOR E SERVIZI DI PRENOTAZIONE E ATTIVITÀ CONNESSE 79 - SERVIZI DI VIGILANZA E INVESTIGAZIONE 80 - ATTIVITÀ DI SERVIZI PER EVENTI E PRESSAGGIO 81 - ATTIVITÀ DI SUPPORTO PER LE FUNZIONI D'UFFICIO E ALTRI SERVIZI DI SUPPORTO ALLE DIVERSE 82 - ATTIVITÀ DI INFORMAZIONE E COMUNICAZIONE	
		J - SERVIZI DI INFORMAZIONE E COMUNICAZIONE 58 - ATTIVITÀ EDITORIALI 59 - ATTIVITÀ DI PRODUZIONE CINEMATOGRAFICA, DI VIDEO E DI PROGRAMMI TELEVISIVI, DI REGISTRAZIONI MUSICALI E SONORE 60 - ATTIVITÀ DI PROGRAMMAZIONE E TRASMISSIONE 61 - TELECOMUNICAZIONI 62 - PRODUZIONE DI SOFTWARE, CONSULENZA INFORMATICA E ATTIVITÀ CONNESSE 63 - ATTIVITÀ DEI SERVIZI D'INFORMAZIONE E ALTRI SERVIZI INFORMATICI R - ATTIVITÀ ARTISTICHE, SPORTIVE, DI INTRATTENIMENTO E DI DIVERTIMENTO 90 - ATTIVITÀ CREATIVE, ARTISTICHE E DI INTRATTENIMENTO 91 - ATTIVITÀ DI BIBLIOTECHE, ARCHIVI, MUSEI ED ALTRE ATTIVITÀ CULTURALI 92 - ATTIVITÀ RIGUARDANTI LE LOTTERIE, LE SCAMPESE, LE CASE DA GIOCO 93 - ATTIVITÀ SPORTIVE, DI INTRATTENIMENTO E DI DIVERTIMENTO S - ALTRE ATTIVITÀ DI SERVIZI 94 - ATTIVITÀ DI ORGANIZZAZIONI ASSOCIATIVE 95 - RIPARAZIONE DI COMPUTER E DI BENI PER USO PERSONALE E PER LA CASA 96 - ALTRE ATTIVITÀ DI SERVIZI PER LA PERSONA	
Assiti ricreative, culturali, sportive	O	S - ATTIVITÀ DI SERVIZI PER LA PERSONA 96 - ALTRE ATTIVITÀ DI SERVIZI PER LA PERSONA	
Servizi domestici	P	T - ATTIVITÀ DI FAMIGLIE E COMUNITÀ PRODUZIONE DI BENI E SERVIZI INDIFFERENZIATI PER USO PROPRIO DA PARTE DI FAMIGLIE E COMUNITÀ 97 - ATTIVITÀ DI FAMIGLIE E COMUNITÀ 98 - PRODUZIONE DI BENI INDIFFERENZIATI PER USO PROPRIO DA PARTE DI FAMIGLIE E COMUNITÀ	
Organizz. Extraterrit.	Q	U - ORGANIZZAZIONI ED ORGANISMI EXTRATERRITORIALI 99 - ORGANIZZAZIONI ED ORGANISMI EXTRATERRITORIALI	



Rischio MEDIO

ATECO 2002		ATECO 2007	
Agricoltura	A	A - AGRICOLTURA, SILVICOLTURA E PESCA	
Pesca	B	01 - COLTIVAZIONI AGRICOLE E PRODUZIONE DI PRODOTTI ANIMALI, CACCIA E SERVIZI CONNESSI	
		02 - SILVICOLTURA ED UTILIZZO DI AREE FORESTALI	
Trasporti, Magazzinaggio, Comunicazioni	I	03 - PESCA E ACQUACOLTURA	
		H - TRASPORTO E MAGAZZINAGGIO	
		49 - TRASPORTO TERRESTRE E TRASPORTO MEDIANTE CONDOTTE	
		50 - TRASPORTO MARITTIMO E PER VIE D'ACQUA	
		51 - TRASPORTO AEREO	
Assistenza sociale NON residenziale (85.32)	N	52 - MAGAZZINAGGIO E ATTIVITÀ DI SUPPORTO AI TRASPORTI	
		53 - SERVIZI POSTALI E ATTIVITÀ DI CORRIERE	
Pubblica Amministrazione	L	Q - SANITÀ*	
		88 - ASSISTENZA SOCIALE NON RESIDENZIALE	E ASSISTENZA SOCIALE
Istruzione	M	0 - AMMINISTRAZIONE PUBBLICA E DIFESA; ASSICURAZIONE SOCIALE OBBLIGATORIA	
		84 - AMMINISTRAZIONE PUBBLICA E DIFESA; ASSICURAZIONE SOCIALE OBBLIGATORIA	
		P - ISTRUZIONE	
		85 - ISTRUZIONE	



Rischio ALTO

ATECO 2002		ATECO 2007	
Estrazione minerali	CA	B - ESTRAZIONE DI MINERALI DA CAVE E MINIERE	
Altre industrie estrattive	CB	05 - ESTRAZIONE DI CARBONE (ESCLUSO TORBA) 06 - ESTRAZIONE DI PETROLIO (GREGGIO E DI GAS NATURALE) 07 - ESTRAZIONE DI MINERALI METALLIFERI 08 - ALTRE ATTIVITÀ DI ESTRAZIONE DI MINERALI DA CAVE E MINIERE 09 - ATTIVITÀ DEI SERVIZI DI SUPPORTO ALL'ESTRAZIONE	
Costruzioni	F	F - COSTRUZIONI 41 - COSTRUZIONE DI EDIFICI 42 - INGEGNERIA CIVILE 43 - LAVORI DI COSTRUZIONE SPECIALIZZATI	
Industrie Alimentari ecc.	DA	C - ATTIVITÀ MANIFATTURIERE	
Tessili, Abbigliamento	DB	10 - INDUSTRIE ALIMENTARI 11 - INDUSTRIA DELLE BEVANDE 12 - INDUSTRIA DEL TABACCO	
Concrazie, Gesso	DC	13 - INDUSTRIE TESSILI	
Legno	DD	14 - CONFEZIONE DI ARTICOLI IN ABRUGLIAMENTO; CONFEZIONE DI ARTICOLI IN PELLE E PELLICCIA	
Carta, editoria, stampa	DE	15 - FABBRICAZIONE DI ARTICOLI IN PELLE E SIMILI	
Minerali non metalliferi	DI	16 - INDUSTRIA DEL LEGNO E DEI PRODOTTI IN LEGNO E SOGGERO, ESCLUSI I MOBILI; FABBRICAZIONE DI ARTICOLI IN PAGLIA E MATERIALI DA INTRECCIO	
Produzione e lavorazione metalli	DJ	17 - FABBRICAZIONE DI CARTA E DI PRODOTTI DI CARTA	
Fabbricazione macchine, apparecchi meccanici	DK	18 - STAMPA E RIPRODUZIONE DI SUPPORTI REGISTRATI	
Fabbricaz. macchine app. elettrod., elettronici	DL	21 - FABBRICAZIONE DI ALTRI PRODOTTI DELLA LAVORAZIONE DI MINERALI NON METALLIFERI	
Autoveicoli	DM	24 - METALLURGIA	
Mobili	DN	25 - FABBRICAZIONE DI PRODOTTI IN METALLO, ESCLUSI MACCHINARI E ATTREZZATURE	
Produzione e distribuzione di energia elettrica, gas, acqua	E	26 - FABBRICAZIONE DI MACCHINARI ED APPARECCHIATURE MECCANICHE 28 - FABBRICAZIONE DI COMPUTER E PRODOTTI DI ELETTRONICA E OTTICA; APPARECCHI ELETTRONICHI, APPARECCHI DI MISURAZIONE E DI OROLOGI	
Smaltimento rifiuti	D	27 - FABBRICAZIONE DI APPARECCHIATURE ELETTRICHE ED APPARECCHIATURE PER USO DOMESTICO NON ELETTRICHE	
Raffinerie - Trattamento combustibili nucleari	DF	29 - FABBRICAZIONE DI AUTOVEICOLI, RIMORCHI E SEMORNICI	
Industria chimica, fibre	DG	30 - FABBRICAZIONE DI ALTRI MEZZI DI TRASPORTO	
Gomma, Plastica	DH	31 - FABBRICAZIONE DI MOBILI	
Sanità	N	32 - ALTRE INDUSTRIE MANIFATTURIERE	
Assistenza sociale residenziale (85.31)		D - FORNITURA DI ENERGIA ELETTRICA, GAS, VAPORE E ARIA CONDIZIONATA E - FORNITURA DI ENERGIA ELETTRICA, GAS, VAPORE E ARIA CONDIZIONATA F - FORNITURA DI ACQUA; RETI FOGNARIE; ATTIVITÀ DI GESTIONE DEI RIFIUTI E RISANAMENTO G - RACCOLTA, TRATTAMENTO E FORNITURA DI ACQUA H - GESTIONE DELLE RETI FOGNARIE I - ATTIVITÀ DI RACCOLTA, TRATTAMENTO E SMALTIMENTO DEI RIFIUTI; RECUPERO DEI MATERIALI J - ATTIVITÀ DI RISANAMENTO E ALTRI SERVIZI DI GESTIONE DEI RIFIUTI	
		K - ATTIVITÀ MANIFATTURIERE	
		L - FABBRICAZIONE DI COCCIE E PRODOTTI DERIVANTI DALLA RAFFINAZIONE DEL PETROLIO	
		M - FABBRICAZIONE DI PRODOTTI CHIMICI	
		N - FABBRICAZIONE DI PRODOTTI FARMACENTICI DI BASE E DI PREPARATI FARMACENTICI	
		O - FABBRICAZIONE DI ARTICOLI IN GOMMA E MATERIE PLASTICHE	
		P - SANITÀ E ASSISTENZA SOCIALE	
		Q - ASSISTENZA SANITARIA	
		R - SERVIZI DI ASSISTENZA SOCIALE RESIDENZIALE	

12A00059

